

EXPOSITION à **TROYES**
ÉGLISE SAINT-JEAN-AU-MARCHÉ

{ Le Beau XVI^e }

www.sculpture-en-Champagne.fr

Chefs-d'Œuvre
de la Sculpture en Champagne
18 AVRIL - 25 OCTOBRE



{ Découverte en famille }

Bonjour !

Voici les trois dragons gardiens de l'exposition : Drago, Dragus et Dragum !

Ils vont te guider à travers l'exposition afin de te présenter ces très belles sculptures vieilles de... 500 ans !!!

Ce livret propose deux parcours suivant les âges. Drago aidera les petits visiteurs (5-8 ans), Dragum les plus grands (9-12 ans) et Dragus s'adresse à tous les âges. A toi de les repérer sur les pages du livret. Pour t'aider, des pastilles de couleur signalent les œuvres qui font l'objet d'un jeu.

Pastille orange comme Drago ! Bleue comme Dragum ! Grise comme Dragus !

Bonne visite !

Je suis Drago !
(5 - 8 ans)



Je suis Dragum !
(9 - 12 ans)



Je suis Dragus !
(tous les âges),



{ Tu trouveras les solutions en fin de livret }

Regarde bien !

Tout au long de ta visite, tu vas rencontrer des animaux.

Pars à leur recherche et entoure ceux que tu vois.

lion

vache

chien

cochon

dragon

cheval

chat

cerf

éléphant

agneau

coq

girafe

Les hommes attribuent à chaque animal une qualité ou un défaut.
Certains saints ont pour compagnon un animal qui permet de les identifier
comme Saint Roch et son chien.

Les rois choisissent des animaux comme emblèmes* de leur pouvoir :
Louis XII choisira le porc-épic et les abeilles – François I^{er} la salamandre....

* : représentation visuelle



Bravo ! Passe au jeu suivant...

2

La Vierge de pitié de Bayel
est l'une des plus belles sculptures attribuée
au Maître de Chaource.

Le restaurateur a fait des moulages en cire. Certains ont fondu !
Un seul est la copie exacte de cette sculpture.

Trouve
lequel !



{ A }



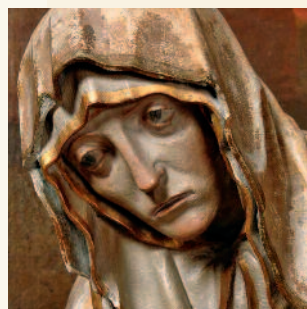
{ B }



{ C }



{ D }



{ E }



Bravo ! Passe au jeu suivant...

Le Maître de Chaource
exprime son art sur des sujets
souvent tristes : Vierge de pitié,
Mise au tombeau...

Regarde le visage de la Vierge.
Entoure les mots qui expriment
ses émotions.



souffrance

enthousiasme

chagrin

compassion

tristesse

peur

joie

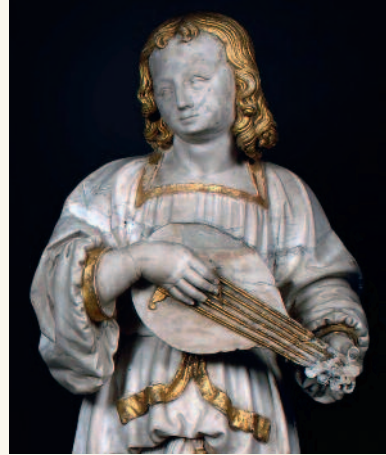
inquiétude

colère



Bravo ! Passe au jeu suivant...

Et en avant la musique !



A ton avis, de quels instruments jouent ces deux anges ?
Coche la bonne réponse.

Batterie

Flûte

Luth

Violon

Harmonica

Saxophone

Orgue portatif

Clarinette

Accordéon

Guitare électrique



Bravo ! Passe au jeu suivant...

SECTION L'ATELIER DE SAINT-LÉGER : LE LUXE DU DÉCOR

A l'aide de la liste, barre les noms de tous ces matériaux et outils dont se sert le sculpteur. Avec les lettres restantes, compose le nom du dernier outil. Muni de dents, il sert à tailler...

Albâtre
Marbre
Cuivre
Pierre
Bois
Bronze
Ivoire
Trépan
Boucharde
Burin
Ciseau

Albâtre
Marbre
Cuivre
Pierre
Bois
Bronze
Ivoire
Trépan
Boucharde
Burin
Ciseau

Réponse : _ _ _ _ _



Bravo ! Passe au jeu suivant...

Regarde bien !

Deux grandes Vierges portent une magnifique couronne.



Ce motif se répète tout autour de la couronne. C'est le dessin simplifié d'une fleur de lys. C'est donc une couronne de fleurs !



Retrouve parmi toutes ces fleurs, la vraie fleur de lys :



{ A }



{ B }



{ C }



{ D }



{ E }



Bravo ! Passe au jeu suivant...

SECTION LES GRANDES VIERGES : LA MAJESTÉ D'UNE MÈRE

Observe les grandes Vierges.

A ton avis, qu'est-ce qui les rend si majestueuses ?

Leur taille, leur beauté, leur couronne, la douceur de leur visage...

En t'aidant des cartels*, rends à chaque Vierge sa couronne.

Attention, il y a un intrus ! Et si tu es très fort, tu pourras retrouver dans une prochaine section de l'exposition la statue à laquelle il appartient.



{ A }



{ B }



{ C }

La fleur de lys est à la fois le symbole de la Vierge et des rois de France ;
Elle représente la vertu, la fertilité et l'abondance du royaume.

* : petit panneau qui accompagne une œuvre exposée dans un musée
et sur lequel sont rédigées des explications.



Bravo ! Passe au jeu suivant...

#8

Observe toutes les saintes Barbe.

Sainte Barbe occupe une place très importante dans l'art champenois du XVI^e.

Elle est toujours représentée avec la tour où son père l'a enfermée.

Aujourd'hui encore, elle est fêtée par les sapeurs-pompiers dont elle est la protectrice.

Trouve à quelle sainte Barbe appartient chacune de ces ombres.



{ A }



{ B }



{ C }



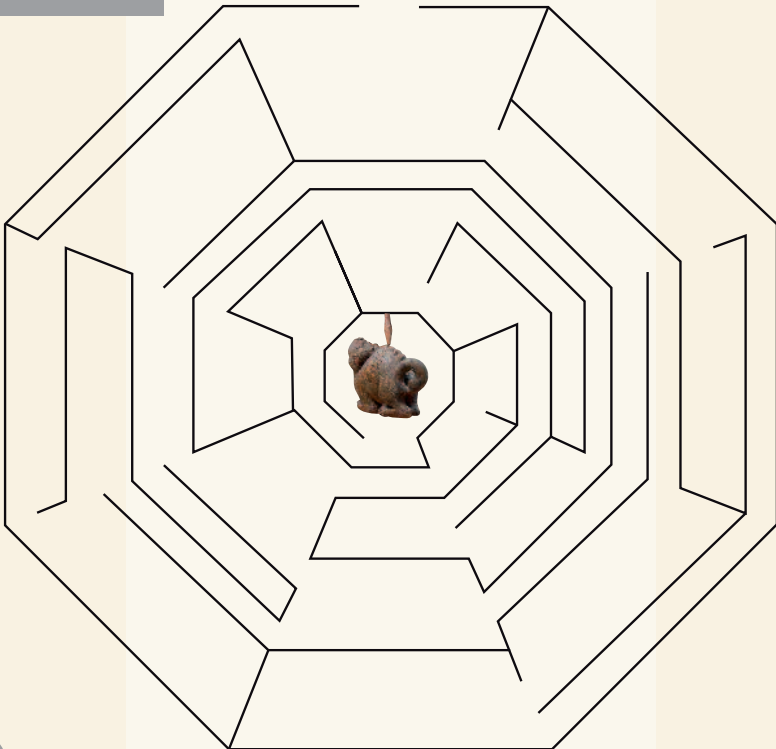
{ D }



Saint Georges est un chevalier armé d'une lance. Il tue le dragon, qui représente le mal et sauve ainsi tout un village de la terreur du monstre.



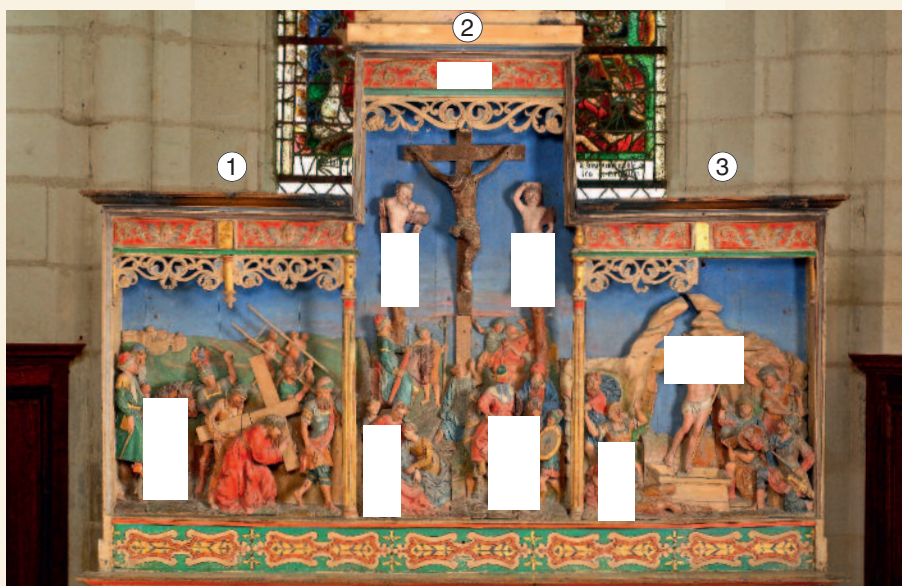
Quel chemin
dois-je prendre
pour tuer le
dragon ?



Bravo ! Passe au jeu suivant...

Véritable bande dessinée géante, ces scènes sont inspirées de la Bible. Tu peux reconnaître :

Le Portement de croix (1), la Crucifixion (2), la Résurrection (3)
Observe bien ce retable en bois, et replace au bon endroit les pièces qui manquent, pour le reconstituer.



{ B }



{ A }



{ C }



{ D }



{ E }



{ F }



{ G }



{ H }



Bravo ! Passe au jeu suivant...

Dirige toi vers la statue de L'Éducation de la Vierge (N° 89)

As-tu l'oeil ?

Parmi ces détails, lesquels appartiennent à cette statue ?



{ A }



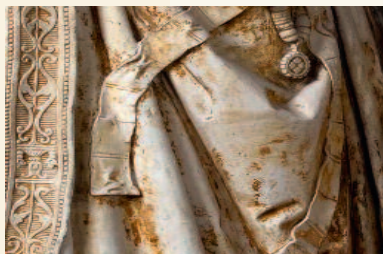
{ B }



{ C }



{ D }



{ E }



{ F }



Bravo ! Passe au jeu suivant...

12

Vous avez dit *maniérisme* ?

C'est un style artistique, une façon de sculpter les œuvres. Les artistes maniéristes vont créer des **formes nouvelles**. Ils ont tendance à **exagérer** le mouvement, à étirer et à tordre les corps. Les drapés sont souples et flottants, comme gonflés d'air.

Selon toi, quels détails sont de style maniériste ?

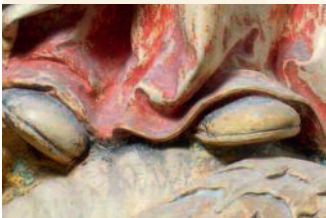
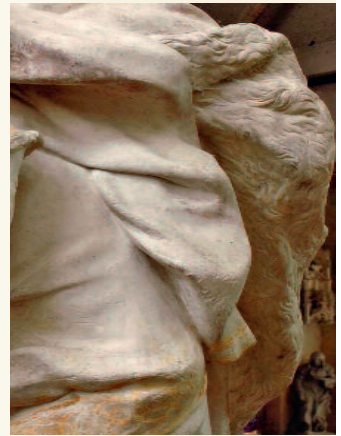
{ A }



{ B }



{ C }



{ D }



{ E }



{ F }



Bravo ! Passe au jeu suivant...

Rien ne vaut **une bonne allégorie** !

Dirige toi vers les statues de la Foi et de la Charité. Ce sont deux allégories.

À la Renaissance, **l'allégorie** devient très à la mode. Elle permet de représenter des **notions abstraites**, souvent sous la forme d'un personnage qui tient des **objets symboliques**.

La Foi est une femme tenant une croix et un calice dans ses mains.

La Charité est une femme entourée d'enfants. L'un tétant son sein.

A tes crayons ! Comment représenterais-tu...

Le printemps



La musique



La gourmandise



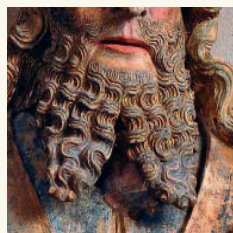
Bravo ! Passe au jeu suivant...

SECTION LES SAINTS : LA RÉVÉLATION D'UNE DIVERSITÉ

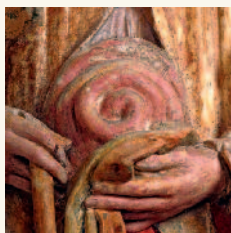
Rends à chacun de ces saints, le détail qui lui appartient



{ A }



{ B }



{ C }



{ D }



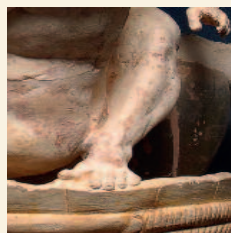
{ E }



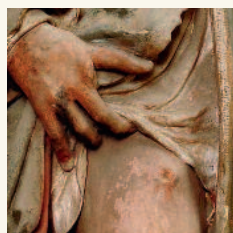
{ F }



{ G }



{ H }



{ I }



{ J }

{1} Saint Sébastien

{4} Saint Gond

{8} Saint Éloi

{2} Saint Yves

{5} Saint Jovin

{9} Saint Mammès

{3} Saint Roch

{6} Saint Hubert

{10} Saint Nicolas

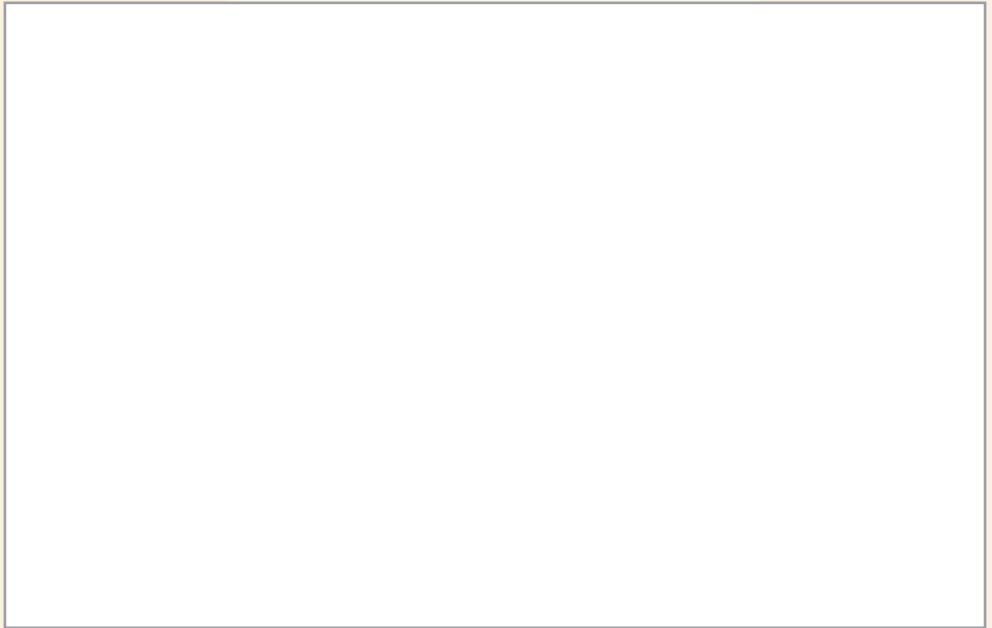
{7} Saint Michel



Bravo ! Passe au jeu suivant...

15

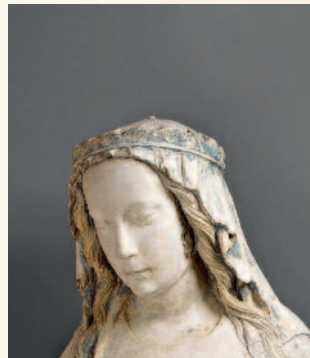
DESSINE UNE COURONNE



Cette Vierge à l'Enfant est conservée au Musée du Louvre ; elle a été sculptée vers 1520-1530 et mesure 1,60 m.

Sa couronne en fleurs de lys a été cassée.

Dessine une nouvelle couronne pour la Vierge Marie.

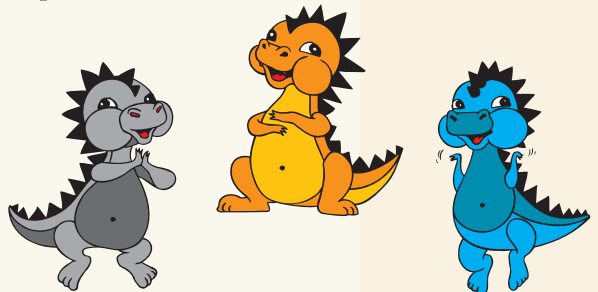


Memory

Règle du jeu

16 pièces de carton à découper / 2 à 4 joueurs

- ❑ Étaler toutes les pièces du jeu, face contre table. À tour de rôle, chaque joueur retourne 2 cartes de son choix.
- ❑ Si les 2 cartes sont différentes, le joueur les replace au même endroit, face contre table. C'est à son voisin de jouer.
- ❑ Si les 2 cartes retournées sont identiques, le joueur remporte la paire et conserve les 2 cartes jusqu'à la fin de la partie, puis il rejoue.
- ❑ La partie est terminée lorsque toutes les cartes ont été remportées. Le gagnant est le joueur qui a rassemblé le plus grand nombre de paires.





{ Le Beau
XVI }
www.sculpture-en-Champagne.fr

{ Le Beau
XVI }
www.sculpture-en-Champagne.fr

{ Le Beau
XVI }
www.sculpture-en-Champagne.fr

{ Le Beau
XVI }
www.sculpture-en-Champagne.fr

{ Le Beau
XVI }
www.sculpture-en-Champagne.fr

{ Le Beau
XVI }
www.sculpture-en-Champagne.fr

{ Le Beau
XVI }
www.sculpture-en-Champagne.fr

{ Le Beau
XVI }
www.sculpture-en-Champagne.fr



{ Le Beau
XVI }
www.sculpture-en-Champagne.fr

{ Le Beau
XVI }
www.sculpture-en-Champagne.fr

{ Le Beau
XVI }
www.sculpture-en-Champagne.fr

{ Le Beau
XVI }
www.sculpture-en-Champagne.fr

{ Le Beau
XVI }
www.sculpture-en-Champagne.fr

{ Le Beau
XVI }
www.sculpture-en-Champagne.fr

{ Le Beau
XVI }
www.sculpture-en-Champagne.fr

{ Le Beau
XVI }
www.sculpture-en-Champagne.fr



Brioche Saint-Éloi

Pour 8 à 10 personnes : 500 g de farine • 20 g de levure fraîche de boulanger • 30 g de sucre fin • 6 œufs + un jaune pour dorer • 250 g de beurre • une pincée de sel.

Les ingrédients doivent être à température de la pièce.

Mélanger le sucre à 10 cl d'eau tiède.

Ajouter la levure émiettée et laisser reposer 10 min.

Dans une terrine, mettre la farine et le sel en fontaine.

Au centre, déposer les œufs battus en omelette et la levure délayée.

Travailler énergiquement la pâte à la main en la soulevant pour l'aérer pendant 15 à 20 min.

Incorporer le beurre ramolli.

Former une boule, fariner, laisser dans la terrine recouverte d'un torchon et laisser lever quelques heures dans un endroit tiède, à l'abri des courants d'air. Tapoter la pâte pour la faire retomber.

La couvrir et la placer au frais toute la nuit.

Le lendemain, pétrir de nouveau la pâte et la mettre dans un moule bien beurré. Laisser lever dans un endroit chaud, jusqu'en haut du moule.

Dorer au jaune d'œuf et faire cuire 40 min à four moyen préchauffé (thermostat 7).

Les animaux de l'exposition :

le chien, le cochon, le cheval, le dragon, le lion, le cerf et l'agneau

Section Le maître de Chaource : l'intimité du sentiment

5 à 8 ans : C

8 à 12 ans : souffrance, tristesse, chagrin

Section L'atelier de Saint-Léger : le luxe du décor

5 à 8 ans : l'orgue portatif et le luth

8 à 12 ans : gradine

Boucharde : marteau à deux têtes carrées qui sont découpées en pointes de diamant accolées ; le nombre de dents varie selon la nature de la pierre à travailler. La boucharde est utilisée pour dresser les pierres ou ravalier les maçonneries.

Burin : ciseau d'acier qui permet de dégrossir la pierre ou le bois.

Ciseau : outil de fer ou d'acier, aiguisé en biseau sur une face et sur l'autre, droit ou coudé. Le plus usité des outils du sculpteur, de l'ébéniste, du menuisier, du tapissier et du verrier.

Trépan : outil servant à creuser des trous (chevelure, yeux, barbe).

Section Les grandes Vierges : la majesté d'une mère

5 à 8 ans : C

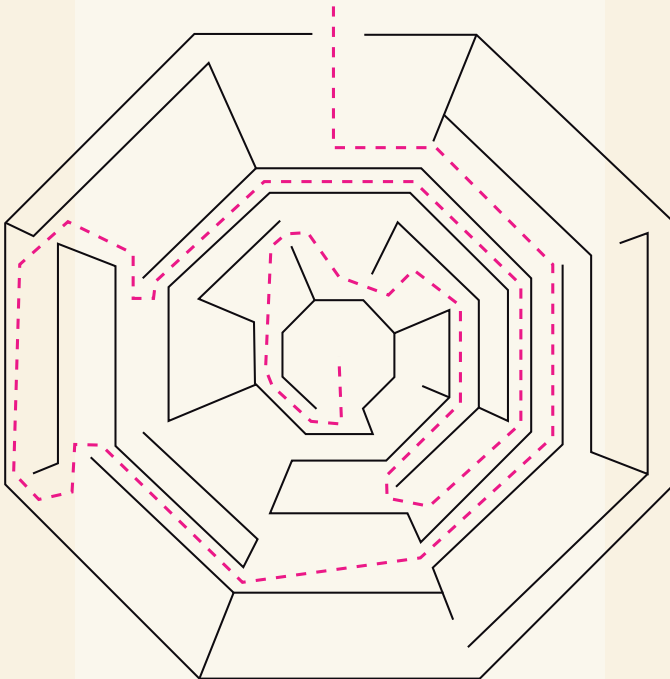
8 à 12 ans : B. Il s'agit de la couronne de sainte Barbe (38).

Section Les saintes : la mimésis de la bourgeoisie

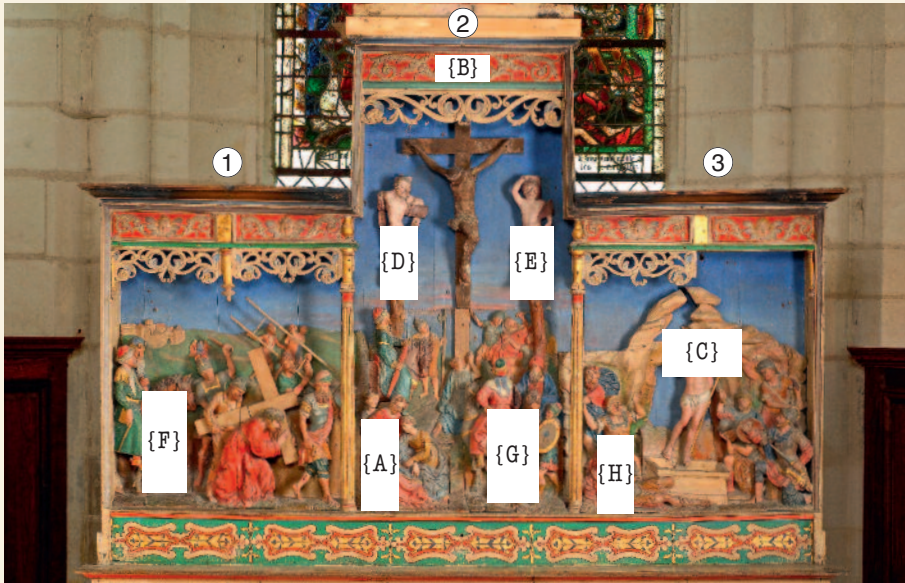
- a. Sainte Barbe [provenant de Saint-Germain], Cathédrale (Troyes)
 - b. Sainte Barbe, Bar-sur-Seine
 - c. Saint Barbe, Saint-Jean-au-marché (Troyes)
 - d. Sainte Barbe, Villeloup
-

Section des œuvres rustiques : le bois et les couleurs

- a. Sainte Barbe [provenant de Saint-Germain], Cathédrale (Troyes)



Section La Passion : de l'humain au divin



Section La seconde moitié du XVI^e : du précieux à la manière

5 à 8 ans : A et B

8 à 12 ans : les bons drapés sont les numéros A-C et E.

Section Les saints : révélation d'une diversité

1-D 2-J 3-I 4-A 5-B 6-F 7-E 8-G 9-C 10-H

Charité de saint Martin
de Rouilly-Sacey



À toi de découper sur les pointillés
en suivant les ciseaux pour
créer ton chevalet.

L'Éducation de la Vierge
de Joinville

EXPOSITION à **TROYES**
ÉGLISE SAINT-JEAN-AU-MARCHÉ

Le Beau XVI^e

www.sculpture-en-Champagne.fr

Chefs-d'Œuvre
de la Sculpture en Champagne
18 AVRIL - 25 OCTOBRE



Conception : Conseil général de l'Aube
Hôtel du département
Mission Patrimoine Culturel
BP 394 10026 Troyes cedex
Malika Boumaza / Augustine Pochinot

Commissaire générale de l'exposition :
Christelle Laurent

www.sculpture-en-Champagne.fr